

2015年 秋冬学期共享课程 “人气大课” 推荐^冠

超级大课程 10 门
名师大课程 15 门

聚合政府、名校、企业力量，倾情打造

课程 目录

超级大课程 10 门

- 《军事理论》
- 《艺术与审美》
- 《高等数学》
- 《人文与医学》
- 《基因组学与人类未来》
- 《食品安全》
- 《思想道德修养与法律基础》
- 《灾难救援》
- 《文艺复兴的当代启示》
- 《职场沟通》

名师大课程 15 门

- 《西方文明史导论》 北京大学
- 《社会调查与研究方法》 北京大学
- 《过去一百年》 复旦大学
- 《生命科学导论》 上海交通大学
- 《中医药与中华传统文化》 上海交通大学
- 《公共关系》 同济大学马克思主义学院
- 《珠宝鉴赏》 同济大学宝石学教育中心
- 《数学大观》 北京航空航天大学
- 《演讲与口才》 北京航空航天大学
- 《工科数学分析》 北京航空航天大学
- 《中国民族音乐作品赏析》 北京师范大学
- 《健康导航与科学用药》 南开大学
- 《跨文化沟通心理学》 华东师范大学
- 《细胞：一个和谐的社会》 山东大学
- 《视觉与艺术》 西安交通大学

超级大课程 10 门

智慧树与名校名师联合开发，巨资大制作，大师荟萃，知识的饕餮盛宴

复旦大学、北京大学、国防大学、东西部高校课程共享联盟、与智慧树网联合策划、倾情打造。

投资方：智慧树网

让将军告诉你一个强大的中国



教育部体卫艺司长王登峰

在教育部体卫艺司的大力支持与指导下

2015年秋冬学期《军事理论》共享课程教学改革试点学校征集中

“东西部联盟的《军事理论》慕课实践中，我们发现很多高校学生都愿意去学，这是因为中国高校与中国著名将军的联合，这些优质教学资源精彩的演绎了中国视角、中国力量、中国精神。”

跨校直播大课堂这些将军都曾经来过

教学负责人：

黄荣国-复旦大学

视频授课团队：

房兵-国防大学

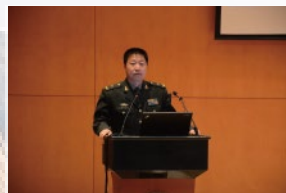
王洪福-国防大学

林建忠-国防大学

刘云飞-东北大学

等15位授课教师

2014年12月2日



杨利伟将军
“勇于担当、共筑梦想”

2015年5月2日



徐光裕 将军
从“国”字
谈中国国防走向

2014年11月4日



尹卓将军
“中国的海上安全
与钓鱼岛问题”

2015年4月14日



朱成虎 将军
“国家安全形势”

2015年3月31日



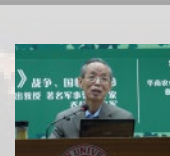
黄培义 将军
“中国国防和军事战略”

2014年10月14日



孙南京将军
“中国梦、将军梦、
人生梦”

2014年9月23日



乔松楼将军
“战争、国情与使命”

中国式慕课，走一条中国特色的美育之路

党中央和各级政府高度重视美育教育

国家把美育作为加强社会主义核心价值观教育的重要载体、作为传承创新中华优秀传统文化的重要形式、作为落实立德树人根本任务的重要方面、作为深化教育领域综合改革的重要内容。



“要结合新的时代条件传承和弘扬中华优秀传统文化，传承和弘扬中华美学精神。我们社会主义文艺要繁荣发展起来，必须认真学习借鉴世界各国人民创造的优秀文艺。只有坚持洋为中用、开拓创新，做到中西合璧、融会贯通，我国文艺才能更好发展繁荣起来。”

——习近平 [文艺工作座谈会] 2014年10月15日



“要面向全体学生，将艺术教育贯穿各级各类教育，开齐上好艺术课，坚持课堂教学、课外活动、社会实践三位一体，让每个学生都享有接受艺术教育的机会。要多渠道解决师资短缺特别是农村“缺师少教”问题，不拘一格聘请名家大师进课堂。要利用信息化手段，使农村、边远、贫困和民族地区学校共享优质教育资源。”

——刘延东 [推动艺术教育以美育人以文化人] 2015年4月19日



“美育是心灵的教育，是提升一个人、一个学校、一个社会基本素质的重要途径。党中央、国务院高度重视学校美育，要深刻认识加强学校美育的重要性紧迫性，以强烈的责任感使命感，以更加自觉的行动、更加有力的措施，加快推动学校美育工作明显改观。”

——袁贵仁 [全国学校艺术教育工作会议] 2015年3月2日

课程总策划



叶朗

教育部艺术教育委员会主任
现为北京大学艺术学院名誉院长
文化产业研究院院长

国家文化产业创新与发展研究基地主任，
北京大学资深教授、博士生导师，北京大
学美学与美育研究中心（教育部普通高校
人文社会科学重点研究基地）主任，第九
届、十届全国政协常委。

正在征集试点学校，欢迎联系

教是微分，学是积分，高数慕课引你走进微积分！

《高等数学》A、B、C、D尽在高数慕课，凭你所需，任你所选

来自教育部高等学校数学专业教学指导委员会6位专家、学者共同指导、策划



郑志明

北京航空航天大学
教育部教学指导委员会
数学类专业委员会主任



方新贵

北京大学
副教务长



吴泉水

复旦大学
上海数学中心常务副主任



彭联刚

四川大学
数学院院长



林亚南

厦门大学
数学院院长



柳彬

北京大学
数学副院长

策划团队精心遴选来自5所大学的优质数学名师，信得过的选择，看得见的品质。

杨小远-北京航空航天大学
朱慧敏-复旦大学

■ 王冠香-北京大学
■ 金路-复旦大学

■ 庄平辉-厦门大学
■ 林建华-厦门大学

■ 朱瑞-四川大学
■ 闵心畅-四川大学

■ 周杨-四川大学
■ 陈丽-四川大学

医学，是人的学科，属于全人类；

且听院士、哲学家、教育学家、医生对医学中人文因素的解读，共同探索中外医学中的哲学智慧，引导我们重新思考生

课程原创团队



闻玉梅
中国工程院院士



彭裕文
复旦大学教授
知名解剖学家



俞吾金
复旦大学教授
教育部长江特聘教授

向2015年春夏学期中多位在这里付出过的院士、终身荣誉教授致敬!



(左：彭裕文教授 右：闻玉梅院士)
4月11日第一次直播课 闻玉梅院士主讲《实践·坚持》



(左：戴尅戎院士 右：胡庆澧先生)
4月25日第二次直播课 戴尅戎院士与胡庆澧先生共同探讨《医学伦理与理念》



(左：秦伯益院士 右：闻玉梅院士)
5月16日第三次直播课 闻玉梅、秦伯益两位院士携手带来《呼唤医学人文精神的回归》

“五院”院士诠释基因组学的奥秘，推演人类生命进化



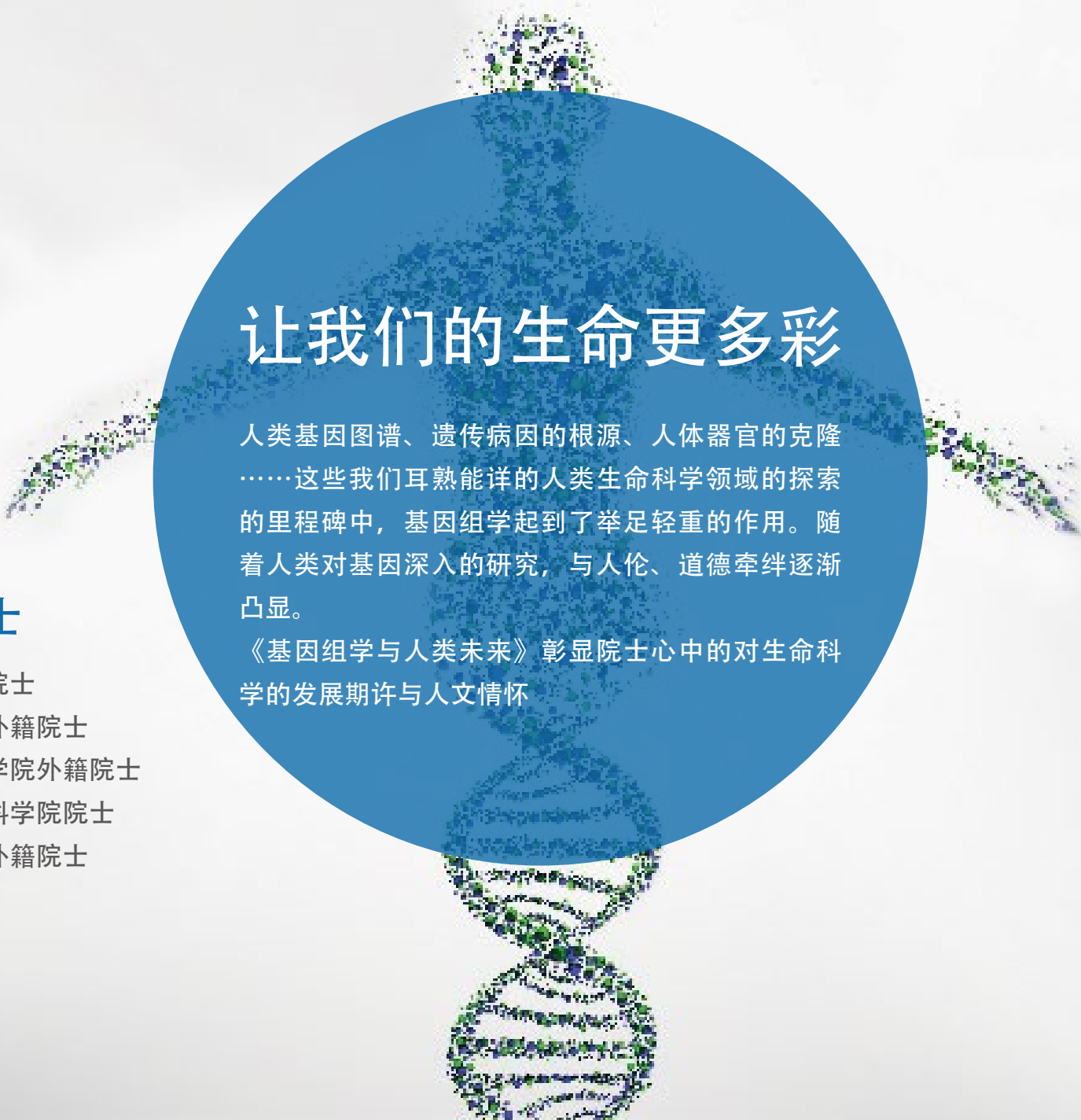
杨焕明院士

中国科学院院士
美国科学院外籍院士
德国国家科学院外籍院士
发展中国家科学院院士
印度科学院外籍院士

让我们的生命更多彩

人类基因图谱、遗传病因的根源、人体器官的克隆……这些我们耳熟能详的人类生命科学领域的探索的里程碑中，基因组学起到了举足轻重的作用。随着人类对基因深入的研究，与人伦、道德牵绊逐渐凸显。

《基因组学与人类未来》彰显院士心中的对生命科学的发展期许与人文情怀



民以食为天，食以安为先

北京大学、浙江大学、中国农业大学等12所知名大学

20位食品安全领域的知名专家、学者联合打造中国普及性的“食品安全”知识，让你成为餐桌上的明白人



继续学习参加考核，
[国家食品安全员]
执业资格证书。



课程总策划：
楼程富



授课团队
名师风采



郑晓冬
浙江大学



励建荣
渤海大学



许雅君
北京大学



林洪
中国海洋大学



孙秀兰
江南大学

大学生的第一堂人生 “基础课”

驾驭理想、追逐自由，活出生命的质地
没有枯燥的道理、没有灌输的讲授

复旦大学、上海交大、中国人民大学
10校共同策划、建设

课程策划团队



高国希

复旦大学
马克思主义研究院院长

主讲教师:

陈大文 上海理工
陈 果 复旦大学
王 易 中国人大

陈金华 复旦大学
施索华 上海交大
等23位老师

万人“思修”大课堂





生命,刻不容缓!

从医学院到医院,十数名经验丰富的临床专家亲自授课,希望帮你涉险时能自助、自救、救人

上海交大医学院 仁济医院 第一人民医院
第六人民医院 瑞金医院 第九人民医院
上海市儿童医院 新华医院 上海精神卫生中心



课程总策划:



黄钢
上海健康医学院院长

适当提升国民的医学知识和素质

呼唤对生命的热爱与尊重

树立面对事故现场进行急救的信心

让每一个珍贵的生命都多一分希望



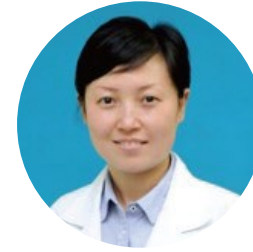
陆斌杰
仁济医院



徐卿荣
仁济医院



刘俊
第一人民医院



赵洁
新华医院

等十余位临床
专家参与授课

跟着历史学家学历史，感受历史背后的“历史”！

带领你迎着文艺复兴运动的暴风雨，观赏文艺复兴掀起的惊涛骇浪！

北京大学著名历史学教授
朱孝远

留美历史学博士
欧洲中世纪史专业方向博士生导师

文艺复兴起于浪漫主义、唯美主义，结束于现实主义、理性主义

欧洲“文艺复兴”是“古典文化的再生”，还是“近代文化的端”？是“复兴”，还是“创新”？

文艺复兴的许多巨人，在“万马齐喑”的封建高压下，用笔、舌或剑同封建制和天主教会展开了怎样的殊死斗争，才创造出了崭新的光辉灿烂的精神文明？

今年大学生毕业人数突破749万，被称为史上最难就业年。
面对如此严峻的就业形势，大学生们该何去何从？
未入职场先学沟通，提升职场核心竞争力！

沟通，链接世界的力量

700余家“世界500强”名企、知名跨国公司人力资源部门的选择

沃尔沃、大众、西门子、美的、华为、联想、百度、三菱日联银行，中国交通银行……

《职场沟通》“百里挑一”等你来战

1. 通过课程学习，成绩优异者有机会参与该活动
2. 通过活动，学生将有机会直接对话知名企业人力资源经理组成的面试团

数千位职场精英的“沟通技术”提升教练

国内知名职业培训师，毕业于华东师范大学心理学系。专职“职场沟通”培训11年。

学员感受：

深入浅出，通俗易懂，通过生动的小故事，得出正确的思维和剖析。

——中石化学员

比较生动，剖析力较强，有启发性。

——诺基亚西门子学员



授课老师：胡刚

名师大课程 15 门

知名大学的招牌课程，知名教授的呕心之作

《西方文明史导论》 北京大学

通识教育

平心静气 来一段别具一格的历史穿越

朱教授以轻松的语言、有趣的知识带领大家穿越到古代西方的一个个国家，在那些早已逝去的世界里，走访历史事件的发生现场，遇见心仪的历史名人，体验往昔的风土人情，甚至徜徉于古色古香的大城小街上，过一段虚拟的穿越时光。

学分

2.0

学时

32

见面课

12 学时

考核

在线40%
见面课30%
期末30%

朱孝远

北京大学历史学院教授
欧洲中世纪史专业方向博士生导师
留美历史学博士

教育部“跨世纪人文社会科学优秀人才”，获“全国优秀教师”、“北京市第七届高等学校教学名师”、“国务院特殊津贴”、“希腊文化研究杰出贡献奖”、“俄勒冈大学荣誉教授”等国际、国家和省部级奖项20余项。



《社会调查与研究方法》 北京大学

通识教育

邱泽奇

中国社会与发展研究中心主任
中国社会学会理事
兼任重庆大学公共管理学院院长

北京大学社会学系教授，曾担任北京大学中国社会科学调查中心创办主任。国家有突出贡献的中青年专家，高等学校科学研究优秀成果（人文社会科学）奖获得者



学分

2.0

学时

32

见面课

8 学时

考核

在线40%
见面课30%
期末30%



社会观察的方法 世事洞明的学问

教你一套观察社会现象、测量社会现象的工具

教你一套分析和运用社会现象数据的科学方法

冯玮

日本研究中心兼职研究员
中华日本学会常务理事
复旦大学历史系教授

日本神奈川大学客座研究员、韩国高丽大学客座研究员。日本庆应大学客座教授。专著《日本经济体制的历史变迁—理论和政策互动》；《〈菊花与刀〉精读》等

《过去一百年》 复旦大学 解读人类最具探索意义的一百年

以世界热点问题为点、各国历史事件为线、国际关系为面
将20世纪的世界置于历史的座标上进行考察

通识教育

学分 2.0

学时 36

见面课 8 学时

考核 在线40%
见面课40%
期末20%

《生命科学导论》 上海交通大学

通识教育

林志新

教育部生物工程与生物技术教学指导委员会副主任

上海交通大学生命科学技术学院教授

校教学发展中心主任

系统生物医学研究院常务副院长

教育部“跨世纪人文社会科学优秀人才”，获“全国优秀教师”、“北京市第七届高等学校教学名师”、“国务院特殊津贴”、“希腊文化研究杰出贡献奖”、“俄勒冈大学荣誉教授”等国际、国家和省部级奖项20余项。



以生物化学和分子生物学为基础，以基因重组技术为核心，再加上对宏观自然环境的重视，把握了现代生命科学和生物技术发展的主流。

学分

2.0

学时

32

见面课

8 学时

考核

在线30%
见面课30%
期末40%

《中医药与中华传统文化》 上海交通大学

通识教育



从中医药体会中华传统文化的精粹

深刻思考在科学技术不断进步、经济飞速发展、文化多元化发展的今天，中医药这一传统学科如何面对现实，继续发挥其独特优势

学分

2.0

学时

32

见面课

8 学时

考核

在线30%
见面课30%
期末40%

彭崇胜

国家自然科学基金项目评议人
教育部高校同行评议专家
上海交通大学药学院副教授

澳大利亚昆士兰大学分子生物科学研究所 (IMB) 访问学者。承担和参与国家重大新药创制、国家863及上海市中药现代化等科研项目6项，申请专利4项，发表论文30余篇，参编教材、专著4部。



《公共关系》 同济大学

通识教育

李占才

中国经济史学会理事，上海市马克思主义研究会理事，国务院政府特殊津贴专家。同济大学马克思主义学院副院长

2007年获同济大学“教学名师奖”，2008年获同济大学“师德师风优秀教师”荣誉称号，2008年获宝钢优秀教师奖。2009评师网大学生推选名师活动中，当选全国最受欢迎百佳教授、上海最受欢迎十大教授。先后发表学术论文近90多篇，出版著作20余部

学分

2.0

学时

33

见面课

10学时

考核

在线30%
见面课40%
期末30%

善策划、会沟通、懂传播

关系是一张大网，而人是其中一个点。在路上随意找六个人，他们的关系网延伸可以把全世界都联系起来。公共关系教你实事求是的包装、展示自己



《珠宝鉴赏》 同济大学

通识教育

杨如增

中国工艺美术金属艺术专业委员会常务理事，全国岩石矿物学会环境矿物材料专业委员会常务理事。同济大学宝石工艺材料实验室质量负责人，宝石学教授

英国皇家宝石协会珠宝鉴定师，比利时钻石协会高层会员。上海市珠宝首饰行业协会理事。参与“宝石学科建设与人才培养”获教育部教学成果二等奖，上海市教学成果一等奖，获同济大学教学改革与课程建设等多项成果奖

学分

2.0

学时

34

见面课

8学时

考核

在线40%
见面课40%
期末20%

慧眼识珠宝，知出处、辨真假、晓典故

主要讲授钻石、红宝石、蓝宝石、祖母绿、猫眼、翡翠、和田玉、碧玺、水晶等常见宝玉石的产出、宝石学特征以及珠宝相关的人文历史背景，珠宝玉石品鉴的基本要点，珠宝玉石质量评价的基本知识。世界名钻石和著名珠宝鉴



《数学大观》北京航空航天大学

通识教育

用生动的故事展示“数学爱我们”

数学的故事,远在天边,近在眼前。峨嵋山的佛光宣讲连续函数,哈尔滨的面条吃进一维空间。康定情歌高唱等比数列,宾馆台灯照出圆锥曲线。

李尚志

国务院学位委员会学科评议组成员

中国数学会理事

中国工业与应用数学学会理事

北京航空航天大学数学与系统科学学院学术委员会主任, 教授

教育部高等学校数学与统计学教学指导委员会委员、非数学

类专业数学基础课程教学分委员会副主任; 安徽省学位委员

会委员; 安徽省数学会秘书长

学分

2.0

学时

34

见面课

8 学时

考核

在线65%
见面课20%
期末15%



《演讲与口才》 北京航空航天大学

通识教育

天天都说话，未必会说话
用语言征服世界

凡欲成大事者，无不努力锻炼、提高演讲能力
凡已成大事者，无不推崇演讲能力的重要性

姚小玲

北京航空航天大学思想政治理论学院常务副院长
北京市哲学社会科学研究基地-首都高校党建研究基地学术委员会委员
北京市党史学会理事

北航人文学院学术委员会委员；北京市统一战线学会理事。获得全国师德先进个人、教育部视屏公开课负责人、北京市教学名师、北京市精品课负责人、等近30项荣誉

学分

2.0

学时

32

见面课

8 学时

考核

在线50%
见面课20%
期末30%



《工科数学分析》 北京航空航天大学

专业课程

杨小远

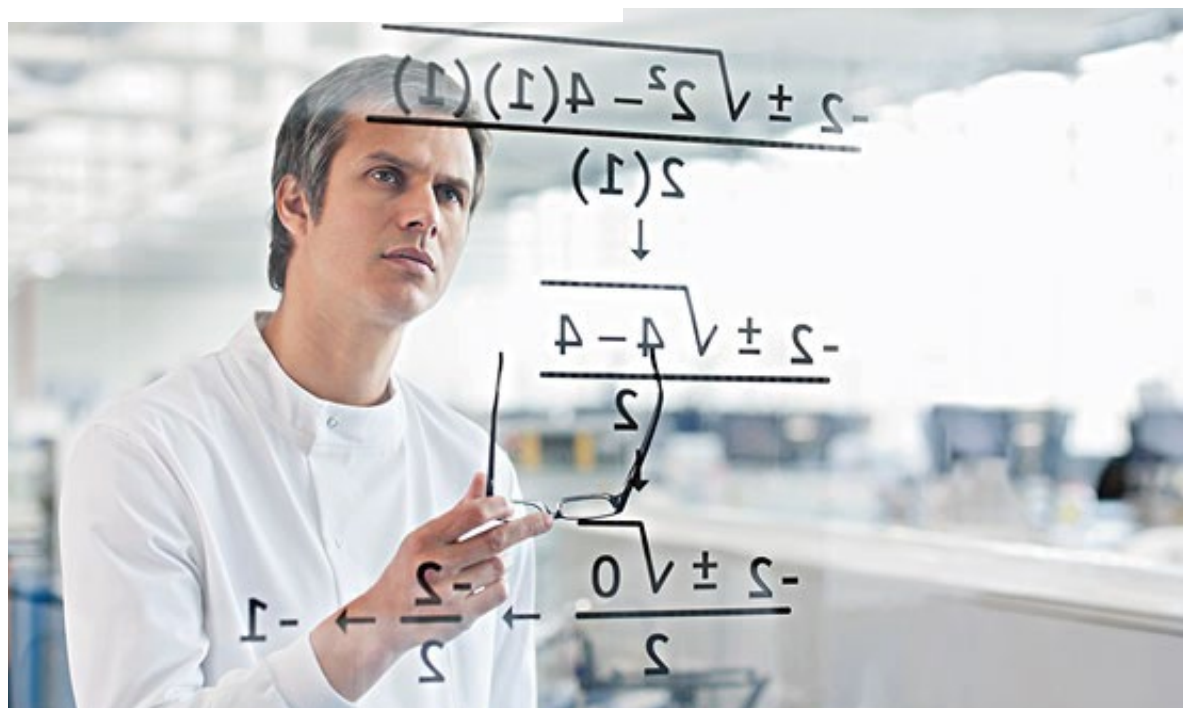
北京航空航天大学数学与系统科学学院教授
博士生导师

2012年被评为北京市教学名师

2010年获宝钢优秀教师奖

2013年获北京市教学成果一等奖

2012年被评为北航教学名师，主编出版《工科数学分析教程》于2013年获北京市精品教材，2014年被评为国家“十二五”规划教材



每学期（共两学期）

学分 4.0

学时 72

见面课 8 学时

考核 在线40%
见面课30%
期末30%

工科的数学分析 抽象而务实的艺术

数学是解决包括生活、
工程技术等诸多领域问题的强有力工具

《中国民族音乐作品赏析》 北京师范大学

通识教育

张璐

中国少数民族音乐协会会员、中国音乐传播学会会员艺术与传媒学院公共艺术教育中心副主任

广西省级《歌海》期刊编委会成员，2014年，获得北京师范大学青年教师基本功大赛一等奖。

“北京国际音乐节的发展性研究”获得“2014年北京市社科联青年社科人才资助项目”

欣赏民族音乐，享受饕餮盛宴

一门带有赏析性质但知识涵盖面非常广的通俗易懂的课程



学分	2.0	学时	32	见面课	8 学时	考核	在线40% 见面课30% 期末30%
----	-----	----	----	-----	------	----	--------------------------

《健康导航与科学用药》 南开大学

通识教育

张京玲

中国药理学会会员，天津市药理学会理事，
南开大学医学院，临床医学系，药理学教研室，教授

她主讲的《药理学》课程分别被评为2005年校精品课程、2008年校示范精品课程、2014年优秀校示范精品课程。《疾病与用药》课程获得教育部第五批“精品视频公开课”称号，2014年还被评为大学素质教育精品通选课和南开大学数字资源建设优秀课程



引领健康保健潮流
开创幸福和谐人生

通过介绍大学生常见疾病的发生、发展、临床表现、药物治疗以及如何预防疾病的相关医学知识，使大学生掌握丰富的自我保健卫生常识和合理应用药物治疗这些常见疾病的方法

学分

2.0

学时

30

见面课

8学时

考核

在线40%
见面课30%
期末30%



《跨文化沟通心理学》 华东师范大学

通识教育

与世界交流的正确方式
在不同文化间行走的快乐

通过角色扮演、场景模拟等方法，
具体演示与不同国家的人在不同情境中如何沟通

严文华

上海心理协会理事

华东师范大学心理与认知科学学院副教授

曾负责国家社会科学基金项目“变迁社会中的社会适应：外国人在中国的社会文化适应研究”。她负责的“Cross-cultural Communication”课程先后被立项为华东师范大学全英文课程、上海市全英文课程

学分 2.0

学时 36

见面课 8 学时

考核 在线65%
见面课20%
期末15%

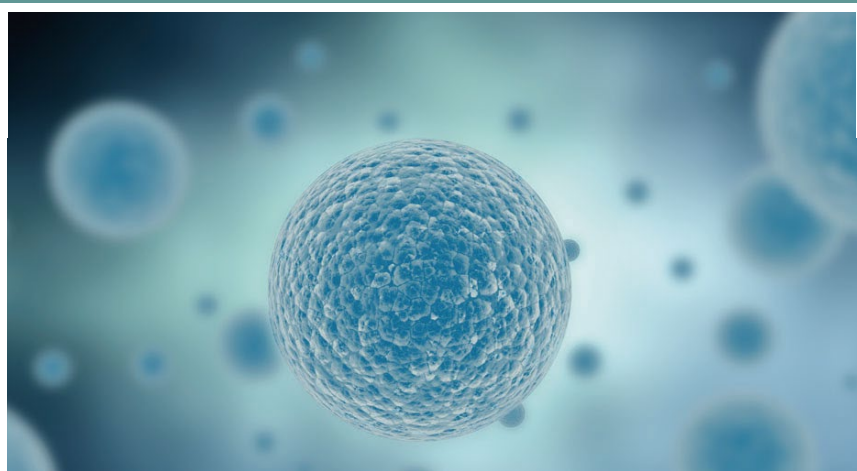


《细胞：一个和谐的社会》 山东大学

通识教育

生命的答案，细胞来为您揭秘

认识细胞生命的秩序和运转机制，树立正确的人生观和价值观



时永香

山东大学生命科学学院副教授，
发育生物学专业发育免疫学方向硕士生导师，
发育生物学博士
物理化学博士后

主讲课程：分子细胞生物学（本科生专业基础课），干细胞生物学（硕士生专业选修课），细胞-一个和谐的社会（山东大学通识教育核心课程），生命和谐与健康科学（山东大学素质教育通选课）等。在各级刊物发表研究论文30多篇，获国家发明专利四项



学分

2.0

学时

32

见面课

8 学时

考核

在线40%
见面课30%
期末30%

《视觉与艺术》西安交通大学

通识教育

贾濯非

中国教育部高等院校艺术类教学指导委员会委员，中国美术家协会会员，中国雕塑学会理事。西安交通大学人文社会科学学院艺术系教授、系主任。

参展和主要获奖：1997年香港回归艺术大展；2004年第三届全国城市雕塑展3项获优秀作品奖；2006年获全国城市雕塑年度大奖；2013年获全国城市雕塑年度优秀作品奖



学分

2.0

学时

32

见面课

8学时

考核

在线40%
见面课30%
期末30%

借你一双慧眼，看清“读图时代”

课程面对非艺术类学生设计，让学生在了解传统视觉艺术的基础上，对当代视觉艺术现象有一个较为全面的了解



扫一扫下载智慧树APP



改变教育的力量

在智慧树下，“共享”课程，“共享”课堂，“共享”智慧

以上课程信息如有变动，恕不另行通知
以智慧树网会员课程频道为准
登录www.zhihuishu.com了解更多课程精彩